

A00028

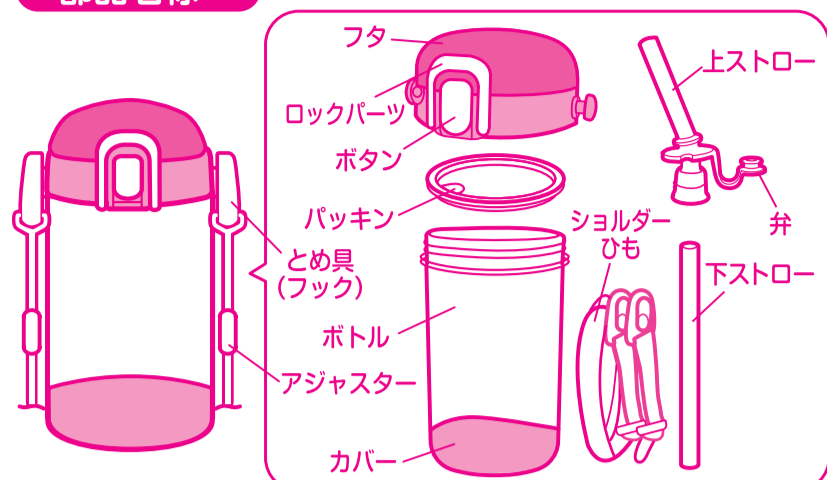
クリア水筒ボトル(ストロー)

A00060

取扱説明書

ご使用になる前に必ずお読みください。
お読みになった後は大切に保管してください。

部品名称



警告

- お子様がパーツを誤って飲み込むおそれがありますので、お子様の手の届かない所で保管してください。
- 各パーツがしっかりとセットされていることを確認してからご使用ください。
- 熱い飲み物はいれしないでください。また、熱い飲み物を入れると容器内の圧力が高くなり漏れるおそれがあります。飲み物は冷ましてから入れてください。
- 本品はワンタッチでフタが開く構造になっています。フタを開ける時にお子様の頭や顔を近づけないよう十分にご注意ください。
- 炭酸飲料は吹きこぼれるおそれがありますので入れしないでください。

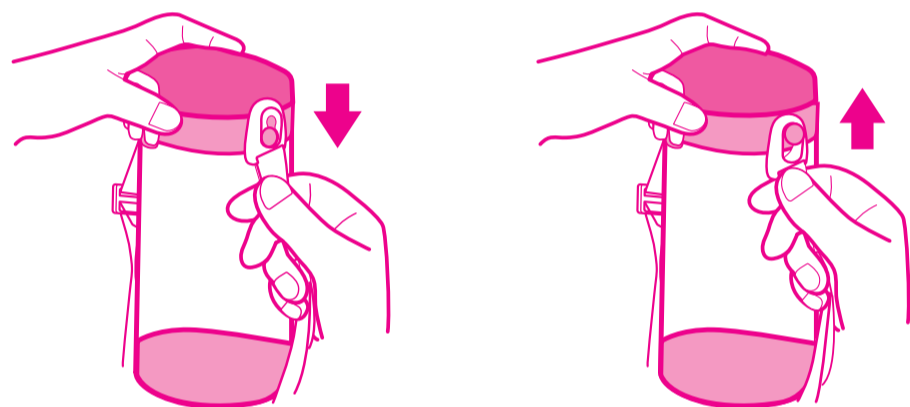
使用上の注意

- 初めてご使用になる前には必ず洗浄してください。
- 火のそばに置かないでください。
- 落とす、ぶつけるなど強い衝撃を与えると破損するおそれがあります。
- 冷凍庫に入れて使用すると破裂するおそれがあります。
- 電子レンジでは使用できません。



電子レンジ不可
※一部パーツは
電子レンジ消毒可。

ショルダーひもの取り付け・取り外し方法



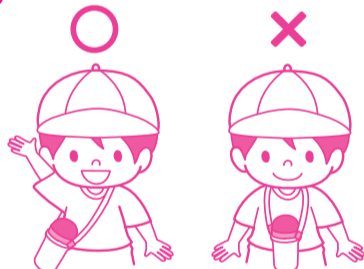
<取り付け方>
とめ具を図のように持ち、下に引っ張り取り付けます。

<取り外し方>
とめ具を図のように持ち、上に押し外します。

- ショルダーひもの長さを調節してください。

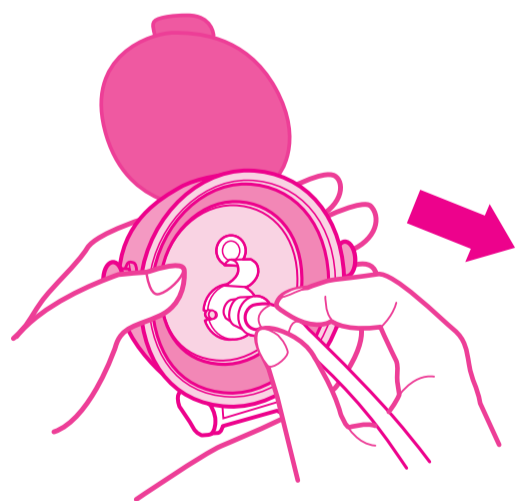


お子様のご使用時は、ショルダーひもを首にさげずに肩からななめに掛けるようにしてください。
※ひもが首などに絡まると、窒息やけがの原因になる恐れがあります。



ストローの取り外し方法

ストローを持ち、フタから取り外します。

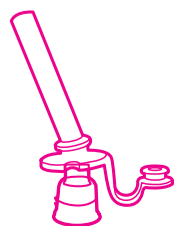


お手入れについて

- 使用後はスポンジと中性洗剤できれいに洗ってください。
- 上ストロー・下ストローは本体から外して洗ってください。
- ※食器洗い乾燥機は変形・絵柄のはがれの原因になるので使用しないでください。

部品の購入(別売り)

クリア水筒ボトル
替えストロー
A00099



クリア水筒ボトル・コップ飲みマグ
替えパッキン2個入
A00100



	食器洗い 乾燥機	消毒方法		
		電子レンジ	薬液	煮沸
上ストロー・下ストロー・ パッキン	×	○	○	○5分未満
ボトル・フタ・ ロックパーツ・カバー	×	×	○	×

	原材料	耐熱温度
ボトル	PET	80℃
カバー	TPE	100℃
フタ・ボタン・フック・アジャスター	ポリプロピレン	120℃
ロックパーツ	ABS樹脂	90℃
軸ピン	ステンレス	—
パッキン・上ストロー・下ストロー	シリコンゴム	120℃

容量 450ml

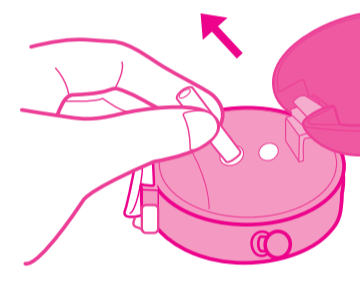
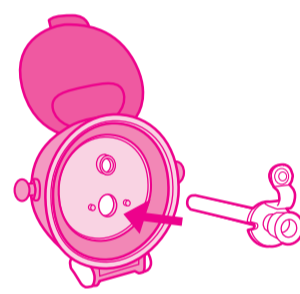
取扱い上の注意

- 火のそばに置かないでください。
- 冷凍庫に入れて使用すると破裂するおそれがあります。
- 絵柄のはく離や変形のおそれがあるため、お手入れの際は下記のことをお守りください。
- 家庭用及び業務用食器洗い乾燥機に入れしないでください。
- 研磨作用のあるスポンジやタワシは使わないでください。
- 煮沸消毒は5分以上行わないでください。
- 薬液消毒は、ほ乳びん用の薬液を使用し、薬液の取扱説明書に従い消毒を行ってください。
- 電子レンジ消毒を行う際は、電子レンジ専用の消毒器をご使用ください。
- 果汁など色のついた飲み物を入れた場合、色がつくことがあります。使用後はすぐに洗ってください。
- 洗剤液につけ置きしないでください。
- 本品は完全密封ではありません。携帯する場合、斜めや横にしたり、振動を加えると漏れる場合がありますので、ポリ袋などに入れてください。
- 夏場の車内や高温になる場所に放置しないでください。本体が変形するおそれがあります。また、中身が温められて噴き出す場合がありますのでご注意ください。

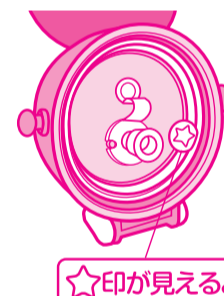
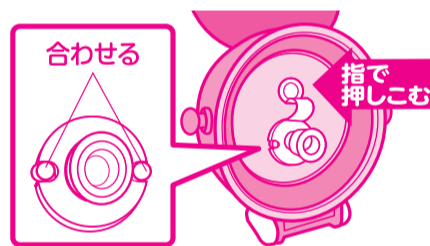
携帯時の注意

セット方法

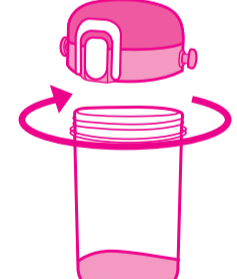
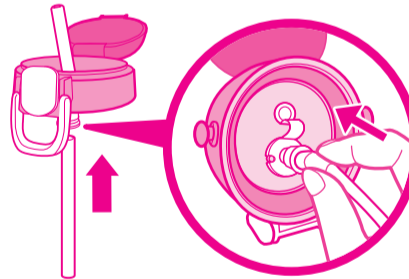
- ①上ストローをフタの裏側から差し込みます。
- ②上ストローの先を持ち、ひっぱりながらフタにセットします。



- ③裏側のストローのくぼみをフタの突起に合わせ、弁の部分で指で押し込みます。
- ④パッキンをフタの裏側の溝に、☆印が見えるように取り付けます。

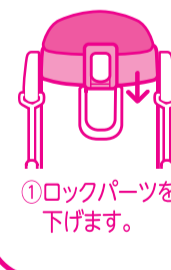
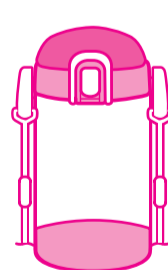


- ⑤上ストローに下ストローをしっかり奥まで差し込みます。
- ⑥ボトルにフタを回して取り付けます。



- ⑦プッシュボタンが正面の位置になるまで回します。

使用する時



①ロックパーツを下げます。

②ボタンを押してフタを開けます。

③フタが開き、上ストローが出ます。
※使用後はフタをしっかりと閉じてください。

ご注意ください

- 上ストローはきちんとフタに取り付けられていますか？
- 下ストローは奥までしっかり上ストローに差し込んでありますか？
- パッキンはきちんとフタに取り付けられていますか？
- フタはしっかりボトルに取り付けられていますか？

●お問い合わせは
レック株式会社 / 消費者サービス部
TEL (03) 3527-2650