

A00004・A00005

# AN コップ飲みマグ 250ml・350ml 取扱説明書

ご使用になる前に、この説明書を必ずお読みになり正しくお使いください。  
また、お読みになった後は大切に保管してください。

●お問い合わせは  
**レップ株式会社** / 消費者サービス部  
TEL (03)5847-0616

	原料樹脂	耐熱温度
ボトル	PCT (飽和ポリエステル樹脂)	80℃
ハンドル・フタ・ボタン	ポリプロピレン	120℃
ロックパーツ	ABS樹脂	90℃
軸ピン・パネ	ステンレス	—
飲み口パッキン・パッキン	シリコーンゴム	120℃

※ハンドルはA00004のみ

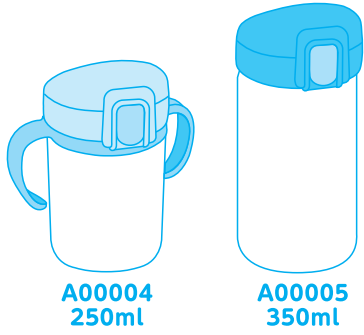
容量 A00004…250ml (最大目盛り表示 200ml)  
A00005…350ml (最大目盛り表示 300ml)

## 警告

- お様がパーツを誤って飲み込むおそれがありますので、おお客様の手の届かない所で保管してください。
- 各パーツがしっかりとセットされていることを確認してからご使用ください。
- 熱い飲み物を入れると容器内の圧力が高くなり漏れる場合があります。飲み物は冷ましてから入れてください。
- 本品はワンタッチでフタが開く構造になっています。フタを開ける時にお子様の頭や顔を近づけないよう十分にご注意ください。
- 炭酸飲料は吹きこぼれる恐れがありますので入れないでください。

## 使用上の注意

- 初めてご使用になる前には必ず洗浄・消毒してください。
- 火のそばに置かないでください。
- 落としたり、強い衝撃を与えないでください。製品が破損する原因になります。
- 直火・オープン・グリル・電子レンジでは使用できません。



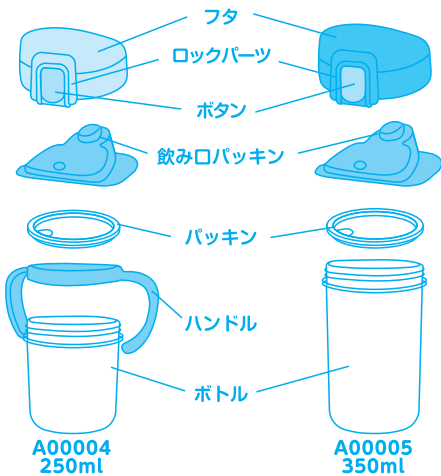
	食器洗い 乾燥機	消毒方法		
		電子レンジ	薬液	煮沸
ハンドル・パッキン・ 飲み口パッキン	×	○	○	○5分未満
ボトル・フタ・ボタン・ ロックパーツ・軸ピン	×	×	○	×

※ハンドルはA00004のみ

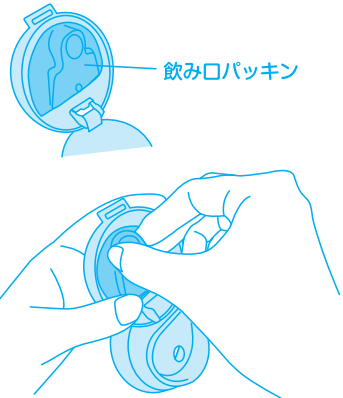
- 絵柄のはく離や変形のおそれがあるため、お手入れの際は下記のことをお守りください。
- 家庭用及び業務用食器洗い乾燥機に入れしないでください。●研磨作用のあるスポンジやタワシは使わないでください。●煮沸消毒は5分以上行わないでください。また、鍋肌に触れない様にご注意ください。
- 薬液消毒は、ほ乳びん用の薬液を使用し、薬液の取扱説明書に従い消毒を行ってください。●電子レンジ消毒を行う際は、電子レンジ専用の消毒器をご使用ください。●果汁など色のついた飲み物を入れた場合、色がつくことがあります。使用後はすぐに洗ってください。●洗剤液につけ置きしないでください。

- 携帯時の注意**
- 本品は完全密封ではありません。携帯する場合、斜めや横にしたり、振動を加えると漏れる場合がありますので、ポリ袋などに入れてください。
  - 夏場の車内や高温になる場所に置いた場合、中身が温められて漏れることがありますのでご注意ください。
  - 炭酸飲料は吹きこぼれる恐れがありますので入れないでください。
  - 調乳後のミルクや牛乳の持ち運びはしないでください。

## 各部の名称



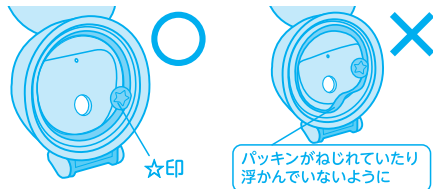
## 飲み口パッキンの取り外し方



上図のようにしっかりフタを押さえながら飲み口パッキンのくぼみをつまんで強く引っ張り外します。

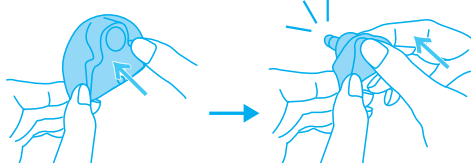
## パッキンの取り付け方

パッキンをフタの裏側の溝に、☆印が見えるように取り付けます。

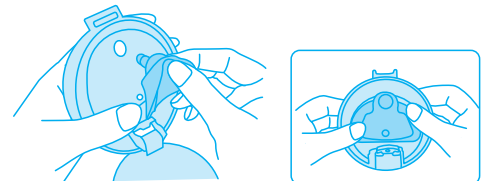


## 飲み口パッキンの取り付け方

①飲み口パッキンを指で押して裏返し、突起を前に出します。



②突起をフタの穴に押し込み、裏返した飲み口パッキンを元に戻します。



③飲み口パッキンの裏側の穴と、フタの突起を合わせて取り付けます。



## ご注意ください(水漏れの原因になります)

- パッキンと飲み口パッキンはきちんとフタに取り付けられていますか?
- フタはしっかりボトルに取り付けられていますか?  
(※ボタンがアンパンマンの顔の中心にくるように)