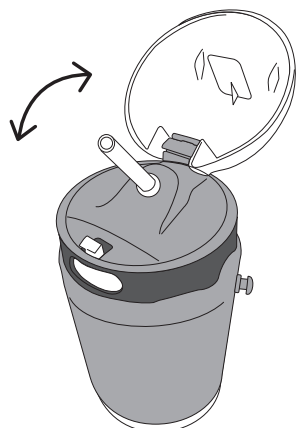


## 使用方法



① ボタンを押してフタを開けます。

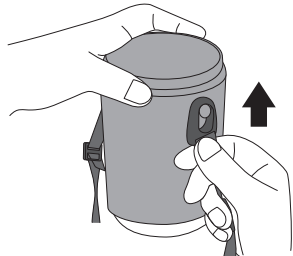


② フタが開き、吸い口が出ます。

※使用後はフタをしっかり閉じてください。

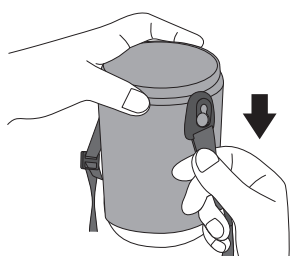
## お手入れについて

- 使用後はスポンジと中性洗剤できれいに洗ってください。
- 吸い口・ストロー・パッキンは本体から外して洗ってください。
- ※ 食器洗い乾燥機は変形・絵柄のはがれの原因になるので使用しないでください。



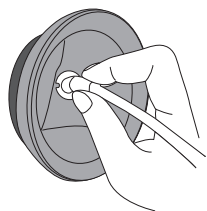
### <ショルダーひもの外し方>

とめ具を図のように持ち上に押して外す。



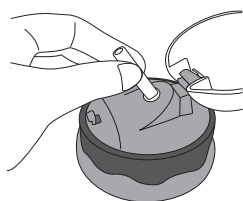
### <ショルダーひもの取り付け方>

とめ具を図のように持ち下に引っ張り取り付け



### <吸い口・ストローの外しかた>

吸い口の裏側から持ち外す

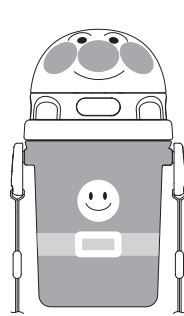


### <吸い口の取り付け方>

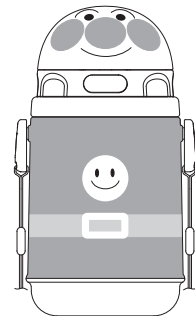
吸い口をつかんで引っ張りながら取り付ける。

# 取扱説明書

ご使用になる前に必ずお読みください。  
お読みになった後は大切に保管してください。



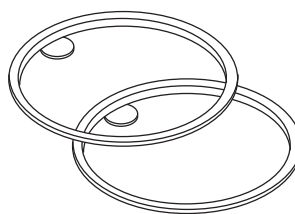
KK-317  
ANストロー付  
ダイカット水筒



KK-318  
ANストロー付  
ダイカット水筒(保冷)

## 部品の購入 (別売り)

A00009  
● 替えパッキン (2個入)



A00010  
● 替えストロー



レックのアンパンマン商品は  
こちらをチェック!

<https://www.lecinc-anpanman.jp>



● お問い合わせは  
**レック株式会社 / 消費者サービス部**

TEL (03)5847-0616

● レックのホームページは  
<https://www.lecinc.co.jp>

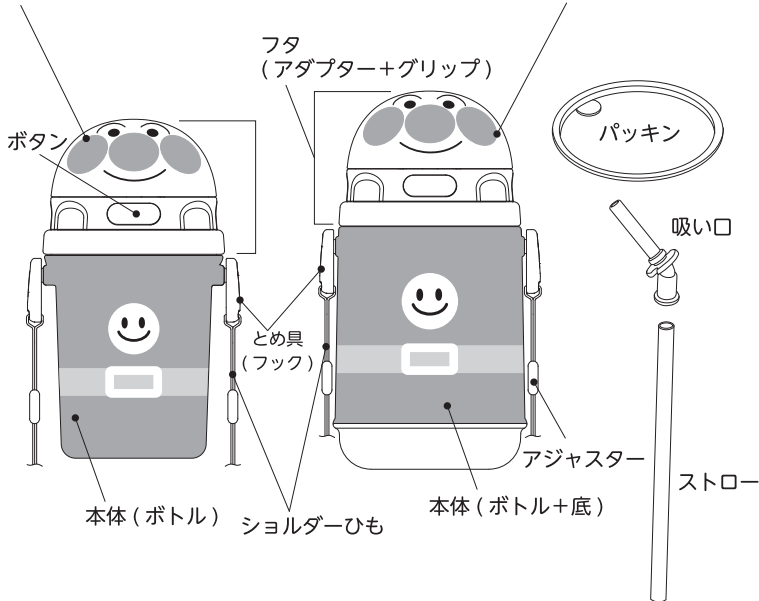
## 使用上の注意

車の中や高温になる場所に放置したり、急激な温度変化を与えることはおやめください。  
水筒内の空気が膨張し、本体が変形する恐れがあります。  
また、中身が温められた場合、中の飲料水が噴き出す場合がありますのでご注意ください。  
※その場合は一度フタを緩めてから締め直してご使用ください。

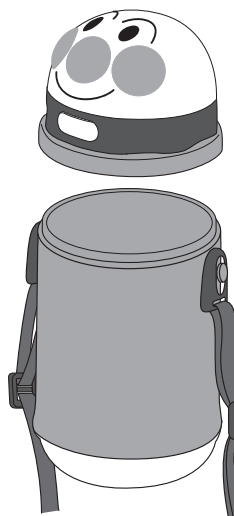
- 落とす・ぶつけるなど強い衝撃を与えると破損する恐れがあります。
- 熱湯は入れないでください。(お湯を入れてフタをし、時間が経つと空気の膨張によりストローから吹き出します) 室温程度(25℃程度)まで冷ましてから入れてください。
- 密閉容器ではありませんので横にするとこぼれる恐れがあります。カバンの中などにに入れて持ち運ぶ時はビニール袋などに入れてください。
- 炭酸飲料は入れないでください。水圧により漏れる場合があります。
- 果肉などが入った飲料はストローに詰まる場合があります。
- 歩きながらの使用は、転倒事故などの原因になりますのでおやめください。
- 冷凍庫では使用しないでください。
- 食器洗い乾燥機でのご使用はおやめください。変形や絵柄はく離の恐れがあります。
- 電子レンジでは使用しないでください。
- 研磨作用のあるスポンジやタワシは使用しないでください。
- 洗剤液につけ置きしないでください。
- 薬液消毒・煮沸消毒はできません。
- 火のそばに置かないでください。

## 部品名称

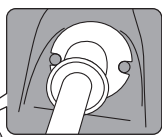
KK-317 ● ANストロー付ダイカット水筒      KK-318 ● ANストロー付ダイカット水筒(保冷)



## 使用時の注意



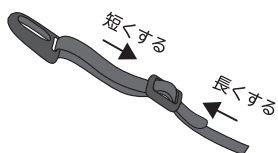
吸い口は本体の突起に  
しっかりはめる



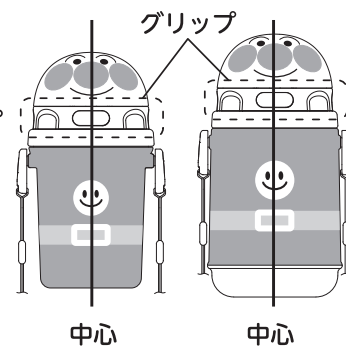
パッキンは☆が  
手前になる方向で  
しっかりはめる

ストローは吸い口にしっかり差し込む

ショルダーひもの  
長さを調節してください。



フタを図のように絵柄の中心に  
合うようにしっかり締めてください。  
※締める際は、グリップをつかんで  
締めてください。  
上のフタのみをつかんで締めると  
フタやボタンが破損する恐れが  
あります。



お子様のご使用時は、ショルダーひもを  
首にさげずに肩からななめに掛けるよう  
にしてください。

※ひもが首などに絡まると、窒息やけがの  
原因になる恐れがあります。

